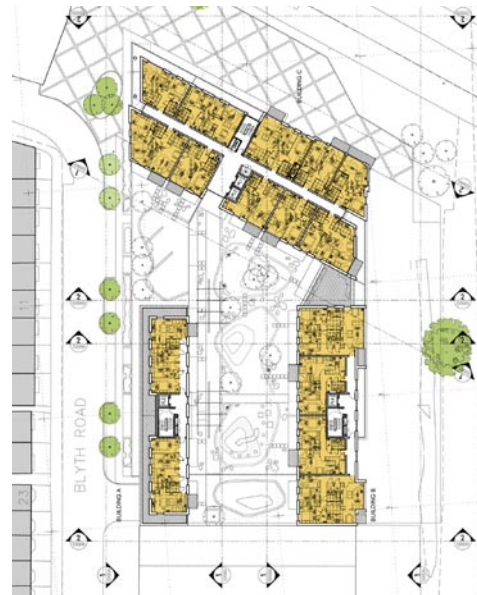


# Projekty W Wielkiej Brytanii | UK Projects



## 20-30 Blyth Road Hayes

Klient Ballymore Properties Ltd  
Wielkość 134 mieszkań  
Wartość 25 mln GBP  
Stan Pozwolenie na budowę lipiec 2006, planowane ukończenie 2010

Client Ballymore Properties Ltd  
Size 134 residential units  
Value £25 million  
Status Planning permission July 2006, due for completion 2010

Blyth Road jest projektem wielofunkcyjnej zabudowy, o wiodącej funkcji mieszkaniowej, zlokalizowanym w dzielnicy Londynu - Hillingdon. Ciasna działka wymagała zaproponowania zwartej zabudowy, mającej zastąpić dotychczasowy produkcyjny charakter terenu przez funkcję mieszkaniową. Położenie terenu w ważnym dla dzielnicy miejscu, pozwoliło na wprowadzenie średniowysokiego 16-piętrowego budynku, uzasadnionego w kontekście krajobrazu miejskiego. Budynek wieży stał się kluczowym dla samego projektu, jak i pomyslnego przeprowadzenia zmian w charakterze rewitalizowanego rejonu. Projektowany zespół ma zdominować całe otoczenie, w ten sam sposób podnosząc rangę miejsca.

Blyth Road is a residential led mixed use scheme located in the London Borough of Hillingdon. The tight site required a complex design to replace the existing employment use on site and to provide additional residential apartments. The site occupies a significant location and allows a medium rise (16 storey) building to be justified in terms of the townscape. The design of the tower element was therefore vital for the project and in terms of achieving a successful change to the locality. The proposed design will dominate the locality but in doing so changes the status of the space into a place.