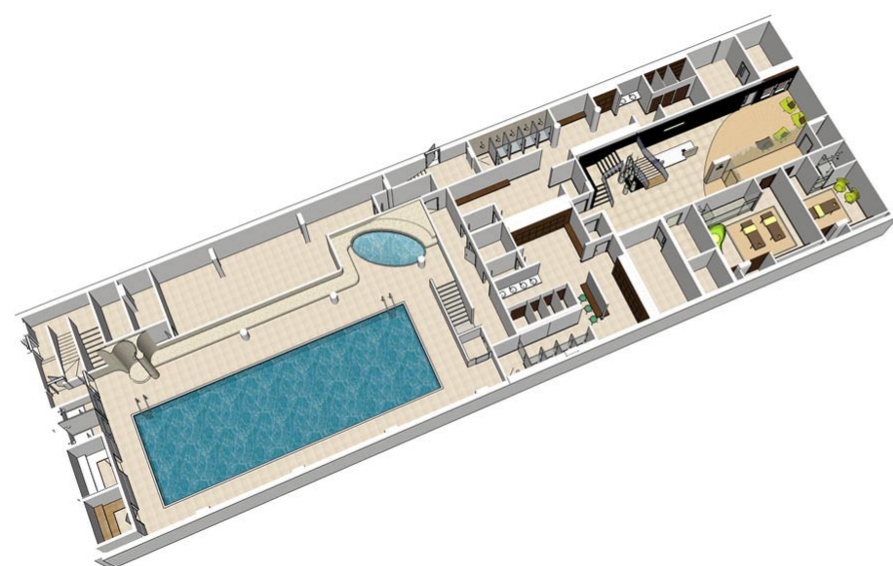
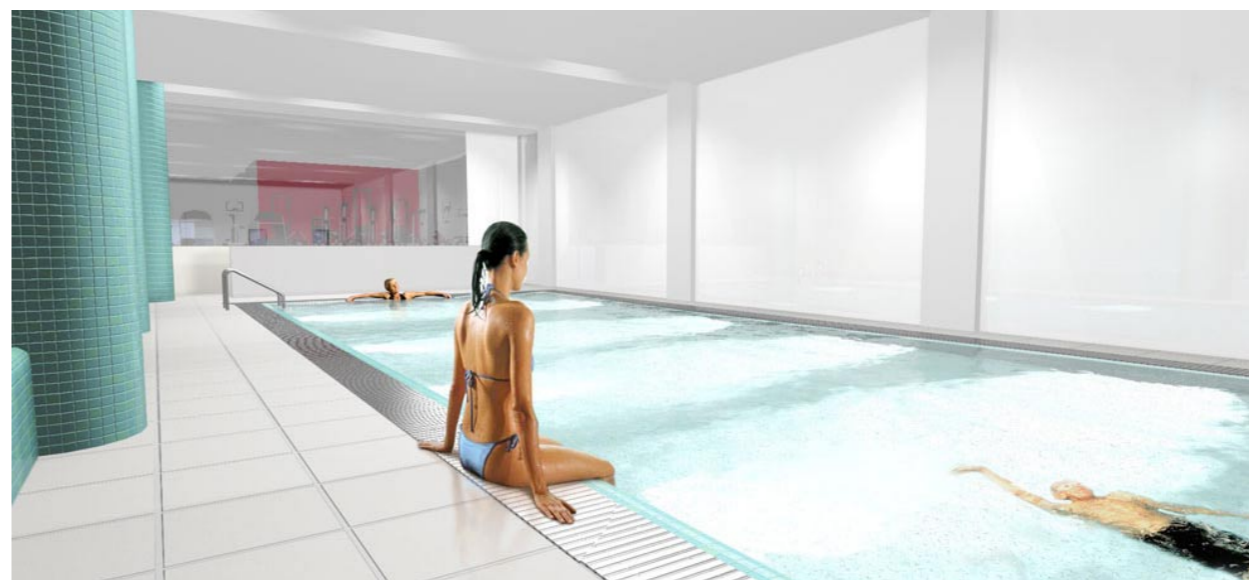


PROJEKTY W WIELKIEJ BRYTANII | UK PROJECT



THE POINT LEISURE COMPLEX HAYES

**Klient
Stan**

Domaine Developments / Ballymore Properties
Rozpoczęcie budowy - listopad 2006, przewidywane ukończenie - maj 2011

**Client
Status**

Domaine Developments / Ballymore Properties
Commenced on site November 2006,
due for completion May 2011

Kompleks wypoczynkowy The Point to wysokiej klasy klub sportowy obsługujący zespół obiektów The Point Hayes. Kompleks wypoczynkowy obejmuje basen, spa, saunę fińską i łaźnię turecką, biczce wodne, pokoje zabiegów i sale fitness. Rolfe Judd firmuje całość projektu łącznie z aranżacją wewnątrz i doborem wyposażenia. Ideą projektu było uzyskanie wewnętrznej harmonii poprzez logiczny układ następujących po sobie przestrzeni, prowadzących użytkownika konsekwentnie z jednej formy aktywności do kolejnej, tak aby każdy mógł poczuć się całkowicie zrelaksowany.

The Point Leisure complex is high class leisure club serving the mixed use Hayes development. The leisure complex includes a pool, spa, sauna and steam room, treatment showers and therapy rooms a gym and dance and exercise studios. Rolfe Judd completed the entire design including the full interior fit out. The concept design was to achieve a relaxing internal ambience with an logical enfilade of spaces leading smoothly from one activity to the next allowing patrons to simply relax.